

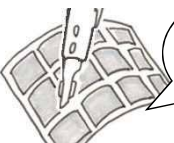
## Chottoいいかも

## 秋カビに注意しましょう！



### 冬に備えてエアコンのお掃除を

エアコンを使用する頻度が減るこの時期は、カビが増える可能性があります。冬の暖房稼働に向けて、キレイにすることが大切です。吹き出し口は、水で濡らした布などを固く絞り、キレイに拭きましょ。エアコンの上部などのホコリもカビの一因になるのでお忘れなく。内部の洗浄は、お掃除のプロに頼むのも良いですね。お掃除をするときは、エアコンの電源を抜きましょう。



エアコンのフィルターは、掃除機や古い歯ブラシなどで取り除き、水でよく洗い流し、しっかり乾燥させましょ

ホコリは掃除機を使うのも良いですよ



家具の後ろなど、ホコリがたまりやすく、換気がしにくいところも、キレイにましょ

## かんたんレシピ

### 鶏肉の韓国風辛み炒め

教えてくれた人…尾田衣子さん  
料理研究家。料理教室「アシェット キヌ」主宰。ル・コルドンブルー東京ほかで料理を学び独立。身近な食材で手軽に作れる料理に定評がある。 <http://ryo-ri.net/>

コチジャンが効いたおかずにもおつまみにも合う一品です！



- ①手羽元に包丁で切れ目を入れ、Aをまぶし、15分漬け込む。
- ②①に片栗粉をまぶし、フライパンに5ミリほどのサラダ油を熱して転がしながら火を入れる。
- ③いったん火を止め、フライパンの余分な油をキッチンペーパーで取り、Bを入れて火にかけて、②からめ、いりごまを振る。
- ④きゅうりはたたいて3センチ幅に切り、糸三つ葉は粗切りにする。
- ⑤④に鶏がらスープの素顆粒、ごま油をまぶし、③とともに器に盛りつける。

※肉に切れ目を2、3ヶ所入れると下味がしみ込み、片栗粉をまぶすことで、肉の旨みを閉じ込め、ソースが絡みやすくなります。

(2人分)

- 鶏の手羽元…6本
- A/酒…大さじ1、こしょう…適量、B/コチジャン…大さじ2、にんにく(すりおろし)…1かけ、ケチャップ…大さじ2、酒・しょうゆ・みりん・砂糖…各大さじ1
- いりごま…大さじ1/2、片栗粉…大さじ2、サラダ油…適量
- きゅうり…1/2本、糸三つ葉…1/3束、鶏がらスープの素顆粒…小さじ1/2、ごま油…大さじ1/2

## Easycraft

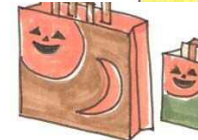
### ■ 紙袋でつろう！



おうちにある紙袋にハロウィンのシールや色紙を貼ればOK！中にお菓子を入れ、マスキングテープなどで封をすれば完成です。



フロアワイパーなどの棒に袋の取っ手を通し、ガムテープやひもで固定し、割るときはラップの芯などを使うと良いですね



100円ショップのハロウィンの紙袋やシールを使うと、手軽にできますね！

### ■ ちょうちんを活用しよう！



100円ショップや雑貨店のハロウィンの提灯を使ってもできます。こちらも、付属のひもを棒の先に通し、ガムテープなどで固定します。

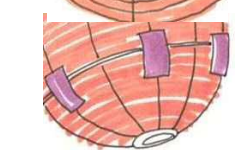
提灯をそのまま使うときは、たたいて、底の穴からお菓子を落として遊びます



お菓子が落ちないように、ティッシュなどを敷きましょう

### ■ ちょうちんを派手に割りたいときは

- ①ちょうちんの一部を残して、カッターやはさみで横に半分に切り、形を整えるために内側をガムテープで固定します。
- ②底になる方にお菓子を入れて閉じ、切れ目はマスキングテープなどでざっくりふさぎます。

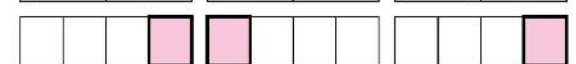
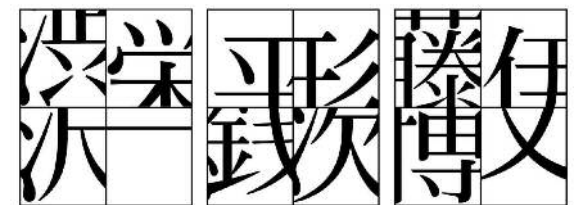
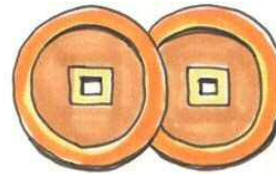


マスキングテープなどでざっくりふさぐことで、割れやすくなります

※材料・道具の取り扱いに気を付けて作業してください

## 熟語探し

A～Cは漢字四文字の人名の各漢字の一部を拡大したものです。人名を完成させたら、太枠で囲んだ文字を使ってできる三字熟語を教えてください。



A B C

※答えは裏面に記載

答え



実施中! **LTS無金利ローン** 100万~1000万まで  
2020年11月30日まで 最大5年間60回払いOK

**キッチン** 節水 キッチン 既存キッチン解体・撤去 新規キッチン取付設置 換気扇配線接続 運搬費処分費 諸経費

**SALE**

ALESTA

LIXILアレスタ  
I型2550  
シンプルプラン  
894,006円

**60万円** 特別

**SALE**

ALESTA

LIXILアレスタ  
I型2550  
基本プラン  
830,006円

**68万円** 特別

**SALE**

ALESTA

LIXILアレスタ  
I型2550  
おすすりプラン  
1,257,006円

**106万円** 特別



ナイアガラフロー



独自の底面形状と段差のコンビネーションで、シンク奥の段差に向けて汚れやゴミをスムーズに洗い流せます。  
アシストポケット

# ALESTA

料理を楽しむキッチン♪  
キッチンに大切なことを一つひとつかたちにしていきました。

ひろびろWサポートシンク/Wサポートシンク



Wサポートシンクは2段のレーンとプレート・水切りカゴを組み合わせ、調理と後片付けをダブルでサポートするシンクです。



人工大理石 (710\*約92cm) ステンレス (710\*約92cm) サポートワイヤー&水切りカゴ



10月 October

日	月	火	水	木	金	土
27	28	29	30	1 仏滅 十五夜 中秋の名月	2 大安	3 赤口
4 先勝 店休日	5 友引	6 先負	7 仏滅 店休日	8 大安 寒露	9 赤口 満月	10 先勝 下弦
11 友引 店休日	12 先負	13 仏滅	14 大安 店休日	15 赤口	16 先勝	17 先負 新月
18 仏滅 店休日	19 大安	20 赤口 土曜の入り	21 先勝 店休日	22 友引	23 先負 霜降	24 仏滅 新月
25 大安 店休日	26 赤口	27 先勝	28 友引 店休日	29 先負	30 仏滅 上弦	31 大安 ハロウィン 満月

## HALLOWEEN

ご来店の際はマスクの着用をお願いいたします。

### 建築豆知識

#### 改築(かいちく)

既存する建築物の主要構造部全部、または大半を改めて造り直すことを言います。

#### 増築(ぞうちく)

既存する建築物に接続して、新たに建築物をつけ加える場合、および敷地に既に建築物があつて別棟で建築する場合のことを言います。

お住まいのお悩み全て解決します!

寒い

狭い

暗い

段差

暑い

広い

眩しい

収納



店舗公式HP

サンロード青森  
サンドー青森中央1号館  
サンドー青森中央2号館  
ガリバー青森観光通り店

美容AQUA浜田店  
LIXILリフォームショップ  
LTS 青森浜田店  
こがねちゃん弁当

次回は延床面積 (のべゆかめんせき) です!

株式会社LIXILトータルサービス  
LIXILリフォームショップLTS青森浜田店  
〒030-0843 青森市浜田字豊田370  
営業時間 10:00 ~ 18:00  
定休日 水曜・日曜・祝日

答え **一文銭**

A: 渋沢栄一 B: 銭形平次 C: 伊藤博文